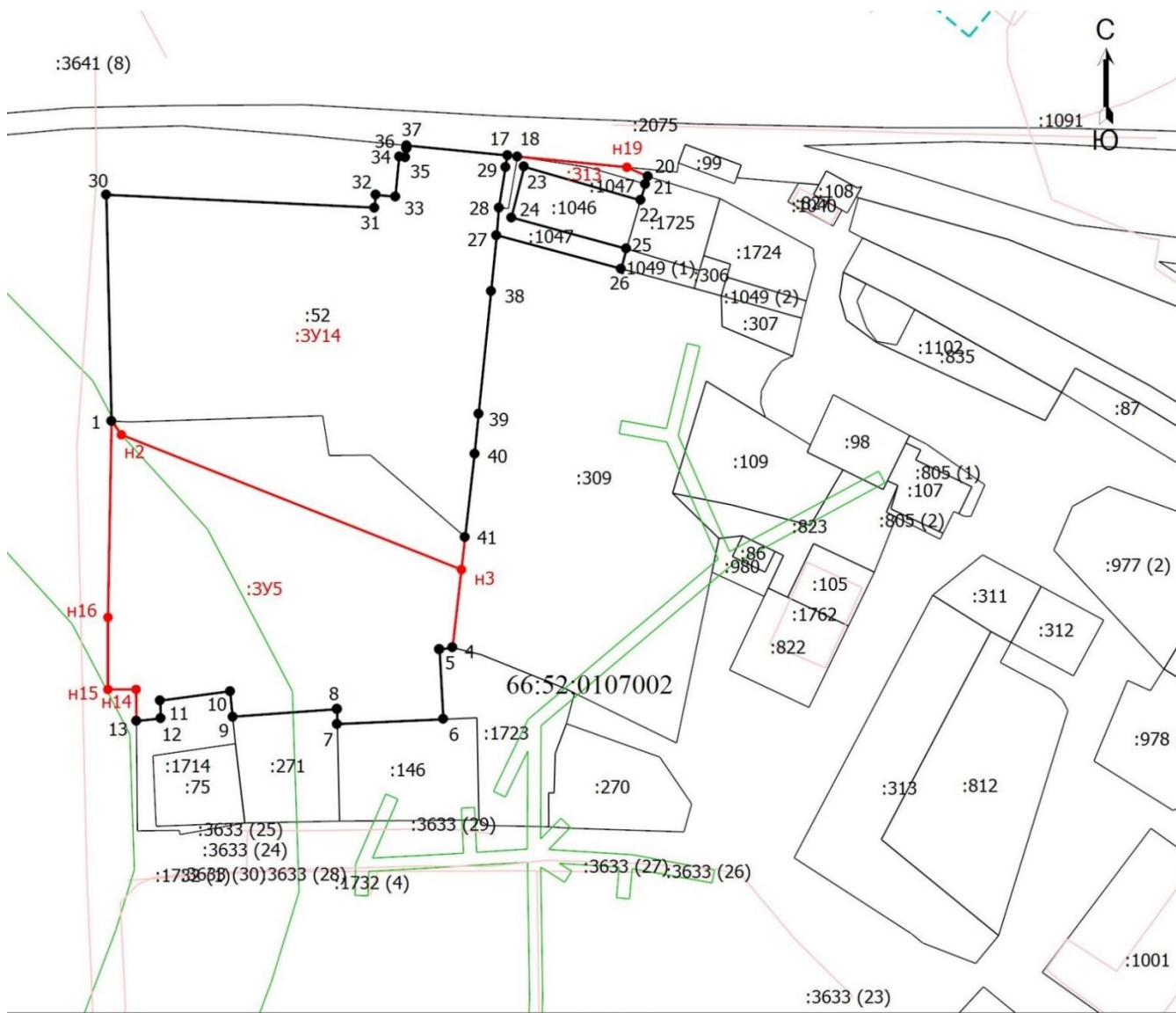


### Схема межевания территории



Условные обозначения

- - Характерная точка границы земельного участка, сведения ЕГРН о которой соответствуют требованиям, установленным в соответствии с частью 13 статьи 22 Федерального закона от 13 июля 2015 г. N 218-ФЗ "О государственной регистрации недвижимости"
- 1 - Обозначение характерной точки, местоположение которой не изменилось или было уточнено
- - Характерная точка границы земельного участка, сведения о которой отсутствуют в ЕГРН, местоположение которой определено при кадастровых работах (новая характерная точка)
- h1 - Обозначение новой характерной точки
- (black) - Часть границы проектируемого земельного участка, установленная в соответствии с действующим законодательством и неизменяемая в ходе работ
- (red) - Часть границы проектируемого земельного участка, местоположение которой определено при выполнении кадастровых работ
- (grey) - Часть границы земельного участка, сведения ЕГРН о которой позволяют однозначно определить ее положение на местности
- (pink) - Часть контура, образованного проекцией существующего в ЕГРН наземного конструктивного элемента здания, сооружения, объекта незавершенного строительства
- - - (cyan) - Граница кадастрового квартала
- (green) - Граница зоны с особыми условиями
- :ЗУ5 - образуемый земельный участок
- :1046 - Кадастровый номер земельного участка или здания или сооружения и объекта незавершенного строительства
- :1049 (1) - Обозначение контура земельного участка или здания или сооружения
- 66:52:0107002 - Номер кадастрового квартала

Сведения о характерных точках границ образуемых и уточняемых  
земельных участков

Ведомость координат поворотных точек земельного участка 66:52:0107002:3У5

Площадь участка, кв.м	Номер поворотной точки	координаты	
		х	у
6763	1	367481,74	1360343,04
	н2	367477,56	1360346,02
	н3	367436,43	1360449,76
	4	367412,66	1360447,06
	5	367412,07	1360443,07
	6	367390,8	1360444,25
	7	367389,36	1360411,9
	8	367393,9	1360411,85
	9	367391,59	1360379,95
	10	367399,37	1360379,19
	11	367396,5	1360357,9
	12	367391,04	1360358,02
	13	367390,28	1360350,61
	н14	367399,92	1360350,51
	н15	367399,92	1360341,91
	н16	367421,89	1360341,94
	1	367481,74	1360343,04

Ведомость координат поворотных точек земельного участка 66:52:0107002:3У13

Площадь участка, кв.м	Номер поворотной точки	координаты	
		х	у
575	17	367562,71	1360463,78
	18	367562,36	1360466,84
	н19	367559,12	1360500,2
	20	367556,27	1360506,65
	21	367553,99	1360505,93
	22	367549,01	1360504,37
	23	367559,24	1360468,92
	24	367543,8	1360465
	25	367534,23	1360500,1
	26	367528,16	1360498,52
	27	367538,38	1360460,52
	28	367546,75	1360461,18
	29	367559,16	1360463,2
		17	367562,71

Ведомость координат поворотных точек земельного участка 66:52:0107002:3У14

Площадь участка, кв.м	Номер поворотной точки	координаты	
		x	y
10966	30	367550,72	1360341,45
	31	367546,79	1360423,26
	32	367550,67	1360423,63
	33	367550,16	1360429,61
	34	367562,34	1360430,77
	35	367562,17	1360432,6
	36	367564,89	1360433
	37	367565,73	1360433,07
	17	367562,71	1360463,78
	29	367559,16	1360463,2
	28	367546,75	1360461,18
	27	367538,38	1360460,52
	38	367521,29	1360458,81
	39	367483,83	1360454,99
	40	367471,65	1360453,76
	41	367446,38	1360450,89
	н3	367436,43	1360449,76
	н2	367477,56	1360346,02
	1	367481,74	1360343,04
	30	367550,72	1360341,45

Перечень и сведения о площади, виде разрешенного использования, адресе,  
категории земель образуемых и уточняемых земельных участков:

1. Путем образования земельных участков из земель, находящихся в неразграниченной  
государственной или муниципальной собственности

№	Кадастровый (условный) номер ЗУ (при наличии)	Площадь з.у, кв.м	Наименование вида разрешенного использования ЗУ/код вида разрешенного использования ЗУ	местоположение земельного участка	Категория земель
1	2	3	4		5
1	66:52:0107002:ЗУ5	6763	Сельскохозяйственное использование/1.0	Свердловская обл., г.о.Красноуфимск, г.Красноуфимск, ул.Тельмана	земли населенных пунктов

2. Путем перераспределения существующих земельных участков

№	Кадастровый (условный) номер ЗУ (при наличии)	Площадь з.у, до/после кв.м	Наименование вида разрешенного использования ЗУ/код вида разрешенного использования ЗУ	местоположение земельного участка	Категория земель
1	2	3	4	5	6
1	66:52:0107002:ЗУ13	469/575	Склады/6.9	Свердловская обл., г.о.Красноуфимск, г.Красноуфимск, ул.Гагарина	земли населенных пунктов
2	66:52:0107002:ЗУ14	9111/10966	Склады/6.9	Свердловская обл., г.о.Красноуфимск, г.Красноуфимск, Тельмана, з/у 1а	земли населенных пунктов