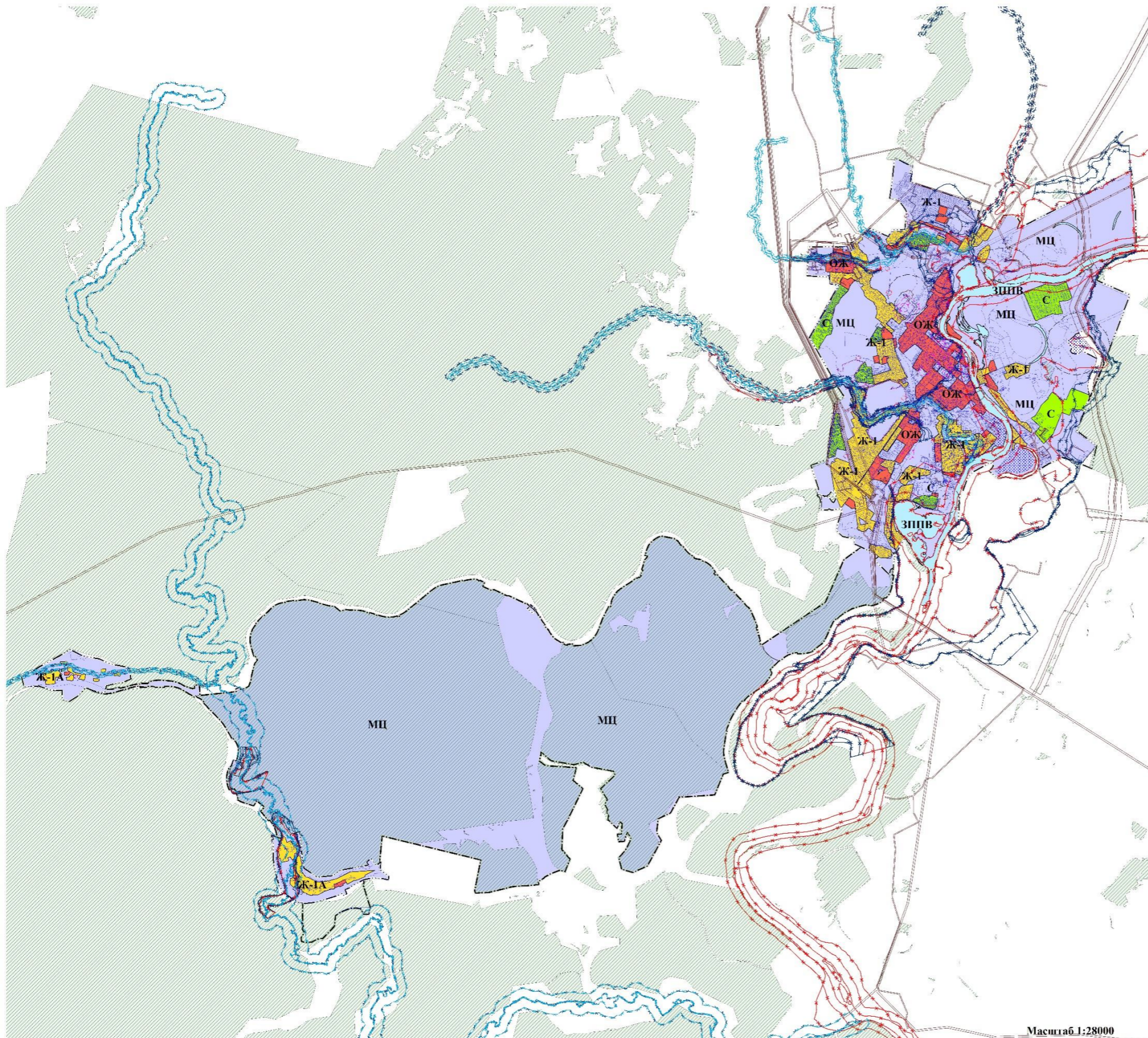


**Правила землепользования и застройки городского округа Красноуфимск**  
**Карта градостроительного зонирования, совмещенная с картой зон с особыми условиями использования территории**  
(внесение изменений)



**Условные обозначения**

**Границы единиц административно-территориального деления Российской Федерации**

--- Граница городского округа г. Красноуфимск

--- Существующая граница населенного пункта

▨ Территория комплексного развития, включая территории, подлежащие комплексному освоению

**Функциональные зоны**

Ж-1 - Жилая зона индивидуальной застройки

Ж-1А - Жилая зона индивидуальной застройки (в сельских населенных пунктах)

ОЖ - Общество - жилая зона

МЦ - Многоцелевая зона

С - Зона садоводства

**Земли, для которых градостроительные регламенты не устанавливаются**

ЗППВ - Земли, покрытые поверхностными водами

**Зоны с особыми условиями использования территорий**  
**Охранная зона инженерных коммуникаций**

— Охранная зона газопроводов и систем газоснабжения

— Охранная зона объектов электросетевого хозяйства

— Охранная зона линий и сооружений связи

**Зоны затопления и подтопления**

— Зона затопления

— Зона подтопления

**Границы территорий объектов культурного наследия**

— Границы территории объектов культурного наследия

**Водоохранные зоны**

— Водоохранная зона

**Прибрежные защитные полосы**

— Прибрежная защитная полоса

**Охранная зона иного назначения**

— Охранная зона гидрологического поста

**Зоны охраны объектов культурного наследия (памятники истории и культуры народов Российской Федерации)**

— Охранная зона объекта культурного наследия

— Защитная зона объекта культурного наследия

**Иные зоны с особыми условиями использования территории**

— Другие зоны, устанавливаемые в соответствии с законодательством Российской Федерации

**Санитарно - защитная зона**

— Санитарно - защитная зона предприятий, сооружений и иных объектов

**Зоны санитарной охраны источников питьевого и хозяйственно - бытового водоснабжения и водопроводов питьевого назначения**

— Первый пояс санитарной охраны источника водоснабжения

▨ — Граница лесничества

		Заказчик: Администрация городского округа Красноуфимск		
		Правила землепользования и застройки Городского округа Красноуфимск		
ген. директор	Поповаренко М.В.	страниц	лист	листов
зам. директора	Афанасьева О.И.	гп	1	1
специалист	Заварин Д.С.	Карта градостроительного зонирования, совмещенная с картой зон с особыми условиями использования территории		
специалист	Исмаилов И.А.			
специалист	Соболев Н.В.			

Масштаб 1:28000