

Перечень и сведения о площади образуемых, изменяемых и
уточняемых земельных участков

1. Образование земельных участков

№	Кадастровый (условный) номер ЗУ (при наличии)	Площадь з.у до/после, кв.м	Наименование вида разрешенного использования ЗУ/код вида разрешенного использования ЗУ	Местоположение земельного участка	Категория земель
1	2	3	4	5	6
1	:ЗУ1	5353	Среднеэтажная жилая застройка /2.5	обл. Свердловская, г. Красноуфимск, ул. Горького, з/у 5	земли населенных пунктов
2	:ЗУ2	221	Земельные участки (территории) общего пользования/12.0	обл. Свердловская, г. Красноуфимск, ул. Березовая, з/у 8а	земли населенных пунктов
3	:ЗУ3	1808	Земельные участки (территории) общего пользования/12.0	обл. Свердловская, г. Красноуфимск, ул. Горького, з/у 5а	земли населенных пунктов
4	:ЗУ4	1996	Для индивидуального жилищного строительства/2.1	обл. Свердловская, г. Красноуфимск, ул. Матросова, з/у 20	земли населенных пунктов

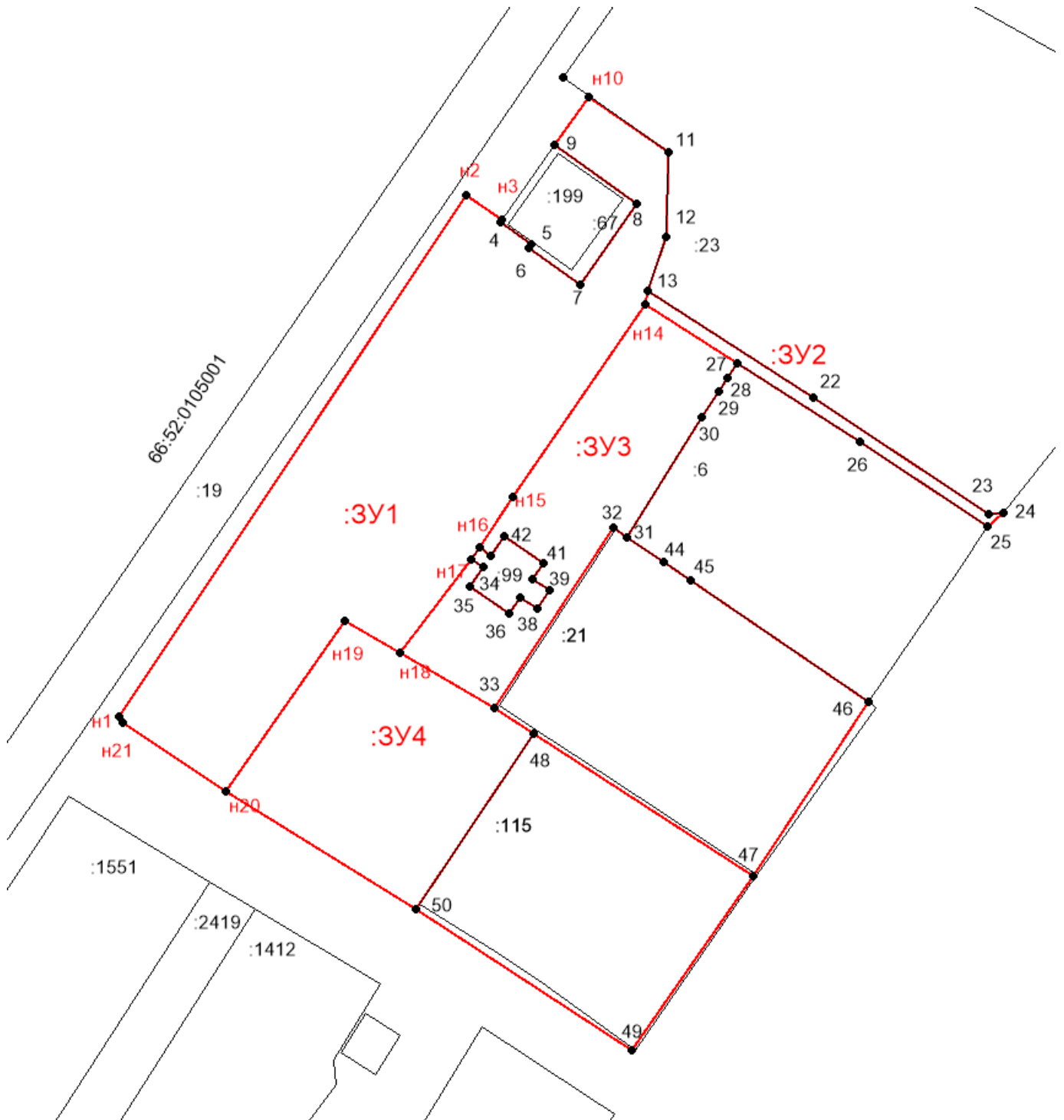
2. Уточнение границ земельного участка путем исправления реестровой ошибки

№	Кадастровый (условный) номер ЗУ (при наличии)	Площадь з.у до/после, кв.м	Наименование вида разрешенного использования ЗУ/код вида разрешенного использования ЗУ	Местоположение земельного участка	Категория земель
1	2	3	4	5	6
1	66:52:0105001 :21	2807	Социальное обслуживание /3.2	обл. Свердловская, г. Красноуфимск, ул. Березовая, дом 12	земли населенных пунктов
2	66:52:0105001 :115	2360	Малоэтажная многоквартирная жилая застройка /2.1.1	обл. Свердловская, г. Красноуфимск, ул. Березовая, дом 14	земли населенных пунктов

Основные технико-экономические показатели проекта межевания территории

№ пп.	Наименование показателей	Единица измерения	Современное состояние	Расчетный срок
1	2	3	4	5
1	Площадь проектируемой территории - всего	га	1.92	1.92
2	Территории, подлежащие межеванию:	га	1.4545	1.4545
2.1	- территории среднеэтажной жилой застройки	га	-	0.5353
2.2	- земельные участки (территории) общего пользования	га	-	0.2029
2.3	- территории индивидуальной жилой застройки	га	-	0.1996
2.4	- территории социального обслуживания	га	-	2807
2.5	- территории малоэтажной жилой застройки	га	-	2360

Схема межевания территории
М 1:1200



Ведомости координат поворотных точек земельных участков

1. Ведомость координат поворотных точек земельного участка :ЗУ1

Площадь участка, кв.м	Номер поворотной точки	координаты	
		x	y
5353	н1	366906.91	1359036.17
	н2	367014.91	1359108.15
	н3	367009.77	1359115.44
	4	367009.38	1359115.16
	5	367004.84	1359121.63
	6	367004.05	1359121.09
	7	366996.51	1359131.67
	8	367013.27	1359143.54
	9	367025.35	1359126.49
	н10	367035.37	1359133.6
	11	367023.71	1359149.96
	12	367006.41	1359149.47
	13	366995.24	1359145.8
	н14	366992.23	1359145.12
	н15	366952.59	1359117.67
	н16	366941.94	1359110.9
	н17	366939.48	1359109.2
	н18	366920.17	1359094.45
	н19	366926.85	1359083.05
	н20	366891.42	1359058.39
	н21	366905.69	1359036.93
	н1	366906.91	1359036.17

2. Ведомость координат поворотных точек земельного участка :ЗУ2

Площадь участка, кв.м	Номер поворотной точки	координаты	
		x	y
221	13	366995.24	1359145.8
	22	366973.02	1359180.11
	23	366949.01	1359216.39
	24	366949.19	1359219.42
	25	366946.25	1359216.1
	26	366963.8	1359189.57
	27	366980.25	1359164.24
	н14	366992.23	1359145.12
	13	366995.24	1359145.8

3. Ведомость координат поворотных точек земельного участка :ЗУ3

Площадь участка, кв.м	Номер поворотной точки	координаты	
		x	y
1808	н14	366992.23	1359145.12
	27	366980.25	1359164.24
	28	366977.12	1359162.21
	29	366974.42	1359160.46
	30	366968.99	1359156.9
	31	366944.16	1359141.4
	32	366946.06	1359138.66
	33	366908.77	1359114.02

	н18	366920.17	1359094.45
	н17	366939.48	1359109.2
	34	366937.89	1359111.55
	35	366933.97	1359108.92
	36	366928.42	1359117.11
	37	366931.65	1359119.29
	38	366929.29	1359122.75
	39	366933.12	1359125.38
	40	366935.48	1359121.91
	41	366938.71	1359124.08
	42	366944.26	1359115.89
	43	366940.36	1359113.25
	н16	366941.94	1359110.9
	н15	366952.59	1359117.67
	н14	366992.23	1359145.12

4. Ведомость координат поворотных точек земельного участка :3У4

Площадь участка, кв.м	Номер поворотной точки	координаты	
		х	у
1996	н18	366920.17	1359094.45
	33	366908.77	1359114.02
	48	366903.5	1359122.11
	50	366867.24	1359097.74
	н20	366891.42	1359058.39
	н19	366926.85	1359083.05
	н18	366920.17	1359094.45

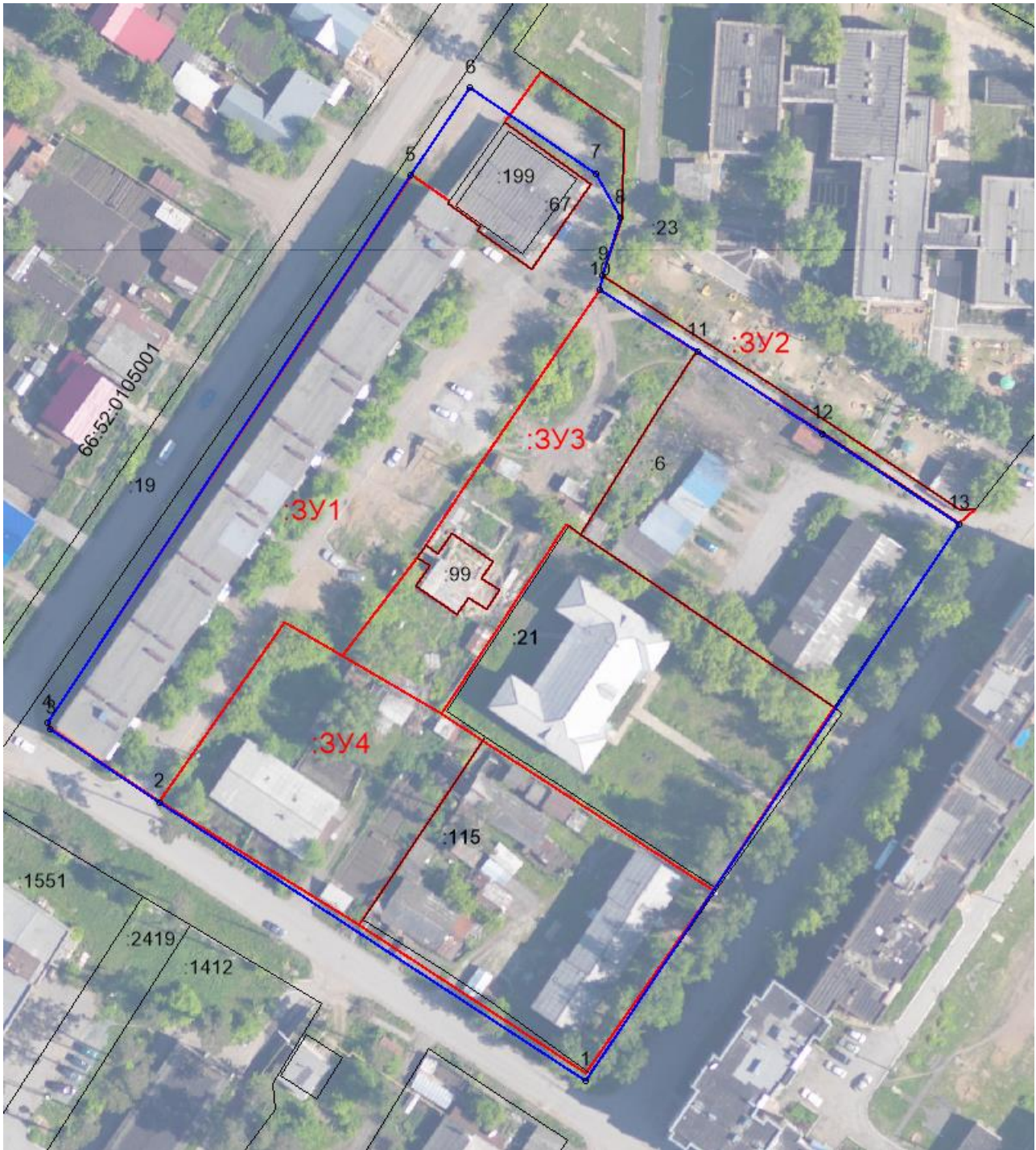
5. Ведомость координат поворотных точек земельного участка 66:52:0105001:21

Площадь участка, кв.м	Номер поворотной точки	координаты	
		х	у
2807	32	366946.06	1359138.66
	31	366944.16	1359141.4
	44	366938.89	1359149.09
	45	366935.14	1359154.56
	46	366909.93	1359191.35
	47	366873.88	1359167.56
	48	366903.5	1359122.11
	33	366908.77	1359114.02
	32	366946.06	1359138.66

6. Ведомость координат поворотных точек земельного участка 66:52:0105001:115

Площадь участка, кв.м	Номер поворотной точки	координаты	
		х	у
2360	48	366903.5	1359122.11
	47	366873.88	1359167.56
	49	366837.83	1359142.45
	50	366867.24	1359097.74
	48	366903.5	1359122.11

Схема красных линий
М 1:1200



Ведомость координат красных линий

Номер поворотной точки	координаты	
	x	y
1	366836.34	1359142.35
2	366891.36	1359058.22
3	366905.75	1359036.85
4	366906.92	1359036.16
5	367014.81	1359107.87
6	367032.12	1359119.6
7	367015.2	1359144.42
8	367006.45	1359149.25
9	366995.18	1359145.8
10	366992.26	1359145.11
11	366980.21	1359164.42
12	366963.88	1359189.25
13	366946.19	1359216.14
1	366836.34	1359142.35