



ГЛАВА ГОРОДСКОГО ОКРУГА КРАСНОУФИМСК

ПОСТАНОВЛЕНИЕ

от 18.07.2024

№ 672

город Красноуфимск

Об утверждении проекта межевания территории, расположенной в границах улицы Ремесленная в городе Красноуфимск

В соответствии со статьями 5.1, 43-46 Градостроительного кодекса Российской Федерации, статьей 28 Федерального закона от 06.10.2003 №131-ФЗ «Об общих принципах организации местного самоуправления в Российской Федерации», рассмотрев представленный ИП Филимоновой Е.А. проект межевания территории, расположенной в границах улицы Ремесленная в городе Красноуфимск, заключение о результатах публичных слушаний от 04.07.2024 г., руководствуясь ст. 17, 28, 34 Устава городского округа Красноуфимск,

ПОСТАНОВЛЯЮ:

1. Утвердить проект межевания территории, расположенной в границах улицы Ремесленная в городе Красноуфимск (далее – проект), в целях образования земельного участка под жилой застройкой, в следующем составе:

- Перечень и сведения о площади образуемых, изменяемых и уточняемых земельных участков (приложение № 1);
- основные технико-экономические показатели проекта межевания территории (приложение № 2);
- Схема межевания территории, М 1:1800 (приложение № 3);
- Ведомости координат поворотных точек земельных участков (приложение № 4);
- Схема красных линий, М 1:1800 (приложение № 5);
- Ведомость координат красных линий (приложение № 6);

2. Отделу архитектуры и градостроительства администрации городского округа Красноуфимск (отв. Таньжина М.А.) обеспечить размещение на официальном сайте городского округа Красноуфимск утвержденный проект.

3. Отделу организационной работы и информационных технологий опубликовать проект на официальном сайте городского округа Красноуфимск

(<https://go-kruf.midural.ru>) (отв. Грачев С.Ю.) и в официально печатном издании «Вестник городского округа Красноуфимск» (отв. Нефёдова А.С).

4. Настоящее Постановление вступает в силу с момента опубликования.

5. Контроль за исполнением настоящего постановления возложить на первого заместителя Главы по городскому хозяйству Антипину Е.Н.

Глава городского округа Красноуфимск

М.А.Конев

Перечень и сведения о площади образуемых, изменяемых и уточняемых земельных участков

1. Образование земельных участков

№	Кадастровый (условный) номер ЗУ (при наличии)	Площадь з.у до/после, кв.м	Наименование вида разрешенного использования ЗУ/код вида разрешенного использования ЗУ	Местоположение земельного участка	Категория земель
1	2	3	4	5	6
1	:ЗУ1	3386	Среднеэтажная жилая застройка /2.5	обл. Свердловская, г. Красноуфимск, ул. Ремесленная, з/у 10	земли населенных пунктов
2	:ЗУ2	3388	Среднеэтажная жилая застройка /2.5	обл. Свердловская, г. Красноуфимск, ул. Ремесленная, з/у 11	земли населенных пунктов
3	:ЗУ3	3086	Среднеэтажная жилая застройка /2.5	обл. Свердловская, г. Красноуфимск, ул. Ремесленная, з/у 9	земли населенных пунктов
4	:ЗУ4	2151	Среднеэтажная жилая застройка /2.5	обл. Свердловская, г. Красноуфимск, ул. Ремесленная, з/у 3	земли населенных пунктов
5	:ЗУ5	2148	Земельные участки (территории) общего пользования/12.0	обл. Свердловская, г. Красноуфимск, ул. Ремесленная, з/у 10а	земли населенных пунктов
6	:ЗУ6	275	Земельные участки (территории) общего пользования/12.0	обл. Свердловская, г. Красноуфимск, ул. Ремесленная, з/у 10а	земли населенных пунктов

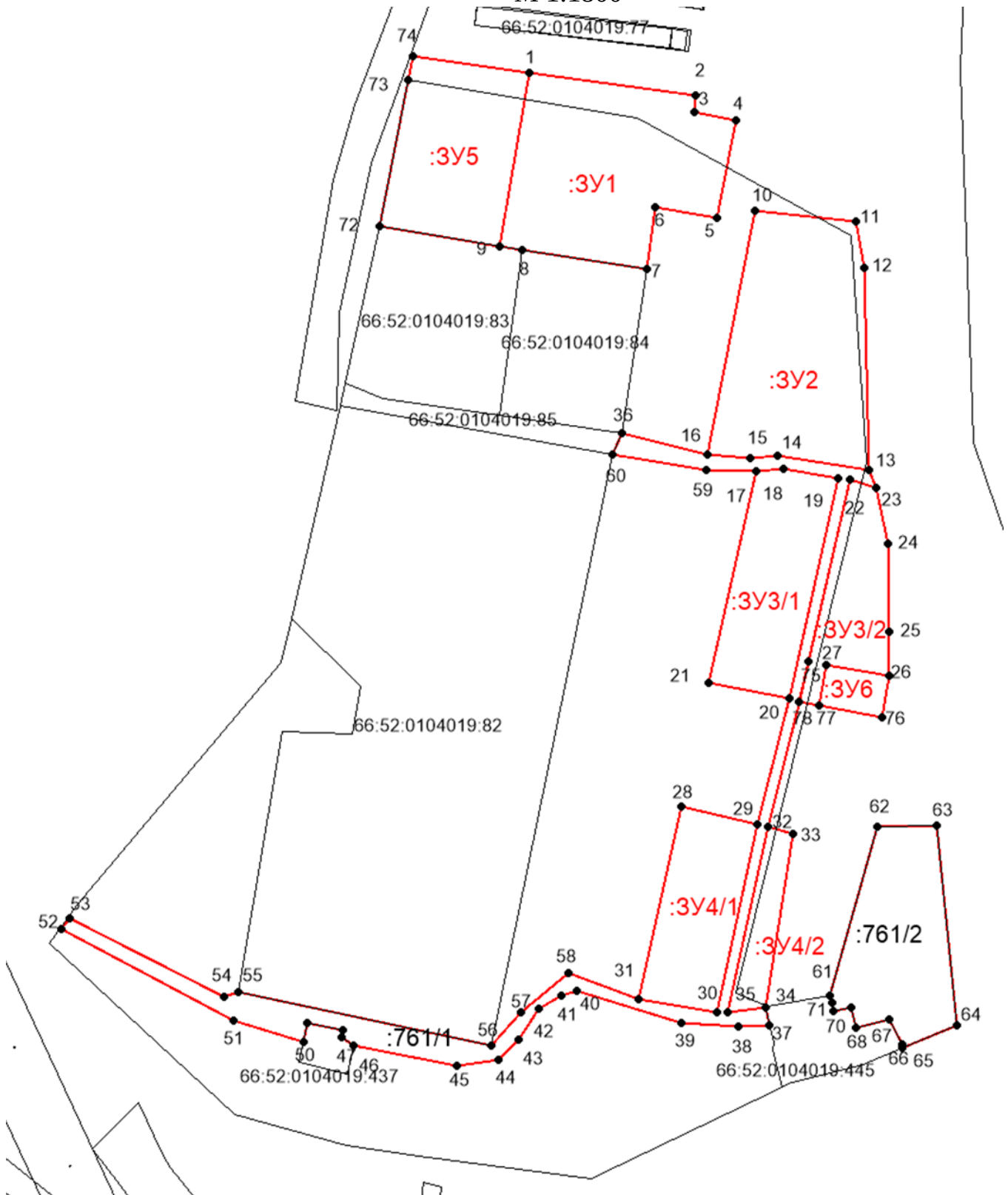
2. Исправление реестровой ошибки земельных участков

1	66:52:0104019:761	38740/4494	Земельные участки (территории) общего пользования/12.0	Российская Федерация, Свердловская обл., г.о.Красноуфимск, г. Красноуфимск, ул. Ремесленная, з/у № 7.	земли населенных пунктов
---	-------------------	------------	--	---	--------------------------

Основные технико-экономические показатели
проекта межевания территории

№ пп.	Наименование показателей	Единица измерения	Современное состояние	Расчетный срок
1	2	3	4	5
1	Площадь проектируемой территории - всего	га	3.39	3.39
2	Территории, подлежащие межеванию:	га	1.8928	1.8928
2.1	- территории среднеэтажной жилой застройки	га	-	1.2011
2.2	- земельные участки (территории) общего пользования	га	-	0.6917

Схема межевания территории
М 1:1800



Ведомости координат поворотных точек земельных участков

1. Ведомость координат поворотных точек земельного участка :ЗУ1

Площадь участка, кв.м	Номер поворотной точки	координаты	
		x	y
3386	1	364766.03	1358526.83
	2	364758.65	1358580.27
	3	364753.23	1358579.73
	4	364750.72	1358593.34
	5	364719.53	1358587.1
	6	364722.75	1358567.23
	7	364702.95	1358564.73
	8	364709.11	1358524.8
	9	364710.35	1358517.34
	1	364766.03	1358526.83

2. Ведомость координат поворотных точек земельного участка :ЗУ2

Площадь участка, кв.м	Номер поворотной точки	координаты	
		x	y
3388	10	364721.84	1358599.29
	11	364718.26	1358631.56
	12	364703.53	1358634.5
	13	364638.7	1358635.72
	14	364643.36	1358606.69
	15	364642.43	1358597.68
	16	364643.81	1358583.95
	10	364721.84	1358599.29

3. Ведомость координат поворотных точек земельного участка :ЗУ3

Площадь участка, кв.м	Номер поворотной точки	координаты		
		x	y	
3005	17	364638.48	1358599.82	
	18	364639.24	1358608.39	
	19	364635.91	1358626.05	
	20	364565.42	1358610.37	
	21	364570.33	1358584.33	
	17	364638.48	1358599.82	
	22	364635.46	1358629.64	
	23	364632.83	1358638.12	
	24	364615.05	1358641.92	
	25	364586.95	1358642.54	
	26	364572.94	1358642.27	
	27	364576.38	1358622.16	
	77	364563.31	1358619.81	

	78	364564.47	1358613.48
	75	364577.36	1358616.41
	22	364635.46	1358629.64

4. Ведомость координат поворотных точек земельного участка :ЗУ4

Площадь участка, кв.м	Номер поворотной точки	координаты	
		x	y
2151	28	364530.84	1358575.57
	29	364525.08	1358600.11
	30	364465.03	1358586.98
	31	364469.3	1358562.1
	28	364530.84	1358575.57
	32	364524.19	1358603.49
	33	364522.28	1358611.56
	34	364466.5	1358602.81
	35	364465.1	1358590.7
	32	364524.19	1358603.49

5. Ведомость координат поворотных точек земельного участка :ЗУ5

Площадь участка, кв.м	Номер поворотной точки	координаты	
		x	y
2148	9	364710.35	1358517.34
	72	364716.77	1358478.77
	73	364763.66	1358488.01
	74	364771.18	1358489.47
	1	364766.03	1358526.83
	9	364710.35	1358517.34

6. Ведомость координат поворотных точек земельного участка :ЗУ6

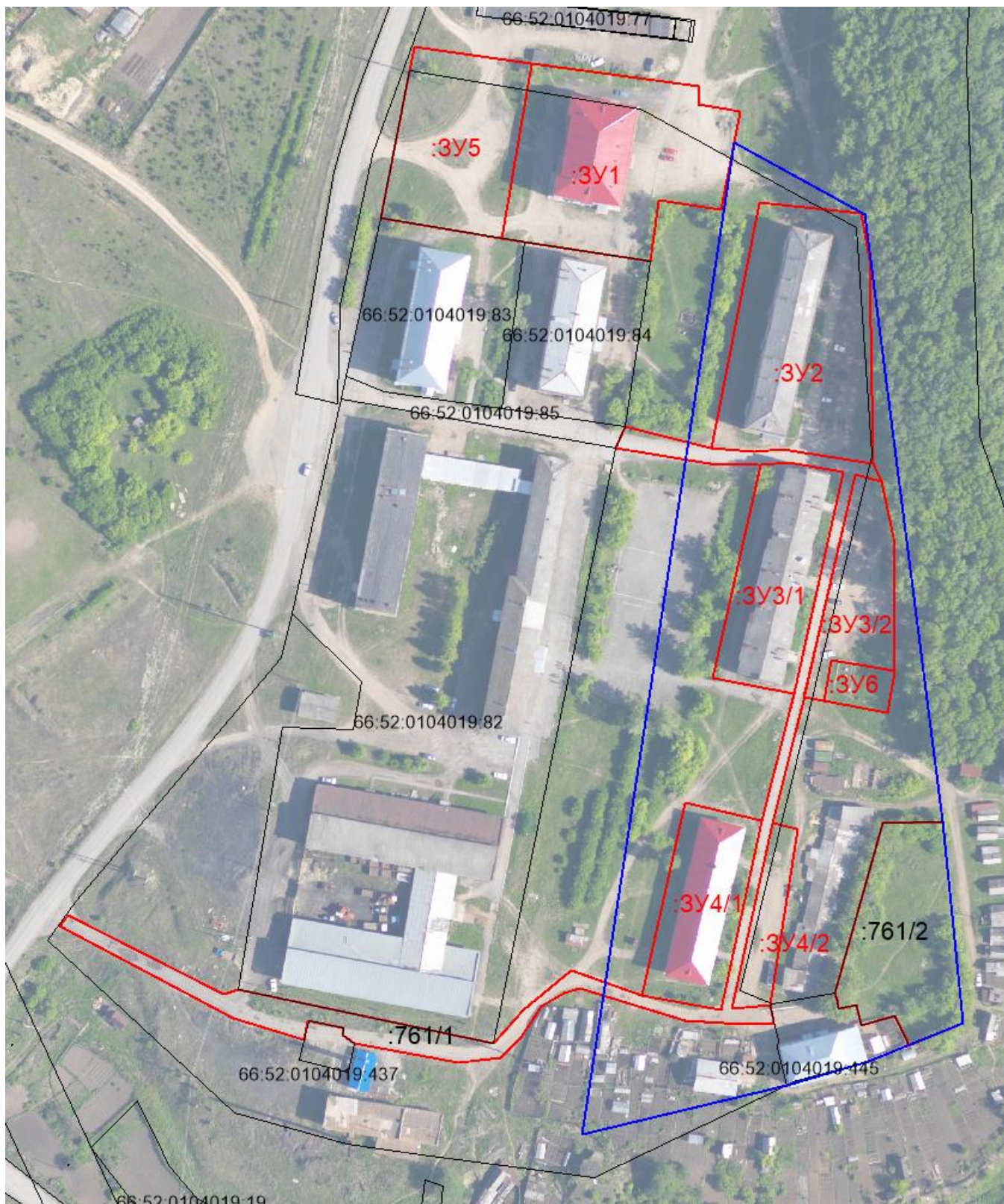
Площадь участка, кв.м	Номер поворотной точки	координаты	
		x	y
275	27	364576.38	1358622.16
	26	364572.94	1358642.27
	76	364559.58	1358640.15
	77	364563.31	1358619.81
	27	364576.38	1358622.16

7. Ведомость координат поворотных точек земельного участка с КН 66:52:0104019:761

Площадь участка, кв.м	Номер поворотной точки	координаты	
		x	y
4494	36	364650.64	1358556.8
	16	364643.81	1358583.95
	15	364642.43	1358597.68
	14	364643.36	1358606.69
	13	364638.7	1358635.72
	23	364632.83	1358638.12

	22	364635.46	1358629.64
	75	364577.36	1358616.41
	78	364564.47	1358613.48
	32	364524.19	1358603.49
	35	364465.1	1358590.7
	34	364466.5	1358602.81
	37	364460.65	1358604.07
	38	364460.23	1358593.99
	39	364461.47	1358575.75
	40	364471.9	1358542.22
	41	364470.42	1358537.07
	42	364465.95	1358530.12
	43	364456.05	1358523.29
	44	364449.66	1358516.88
	45	364447.95	1358503.54
	46	364454.24	1358470.68
	47	364456.84	1358466.85
	48	364459.34	1358467.15
	49	364461.49	1358455.83
	50	364455.36	1358454.38
	51	364462.23	1358431.92
	52	364491.57	1358376.67
	53	364495.14	1358379.34
	54	364469.85	1358429.06
	55	364471.5	1358433.61
	56	364454.38	1358514.7
	57	364464.97	1358524.17
	58	364477.35	1358539.6
	31	364469.3	1358562.1
	30	364465.03	1358586.98
	29	364525.08	1358600.11
	20	364565.42	1358610.37
	19	364635.91	1358626.05
	18	364639.24	1358608.39
	17	364638.48	1358599.82
	59	364638.71	1358583.6
	60	364643.6	1358553.75
	36	364650.64	1358556.8
	61	364470.3	1358623.21
	62	364524.45	1358638.51
	63	364524.9	1358657.54
	64	364460.84	1358664.13
	65	364453.53	1358646.5
	66	364454.61	1358646.41
	67	364462.83	1358642.42
	68	364460.13	1358631.58
	69	364466.38	1358630.07
	70	364465.4	1358624.44
	71	364467.8	1358624.01
	61	364470.3	1358623.21

Схема красных линий
М 1:1800



Ведомость координат красных линий

Номер поворотной точки	координаты	
	x	y
1	364425.42	1358543.1
2	364440.92	1358607.96
3	364448.34	1358633.98
4	364460.83	1358664.13
5	364524.9	1358657.54
6	364718.12	1358633.01
7	364741.03	1358591.49
1	364425.42	1358543.1